

# Cacau como indutor de restauração florestal no Brasil





# Agenda

- ✓ Quem somos?
- ✓ Dados setoriais
- ✓ Estratégia 2018-2028

# Eduardo

- ✓ Engenheiro Agrônomo (Esalq-USP)
- ✓ Diretor Executivo da AIPC
- ✓ Presidente do Comitê de Sustentabilidade da ABAG
- ✓ Membro do Gx da Coalizão Brasil Floresta Clima Agricultura
- ✓ Membro do board da Circle

# AIPC - Quem somos?

## Perfil das empresas associadas

- ✓ Criada em 2004
- ✓ Processa aproximadamente 97% do cacau e derivados
- ✓ Aproximadamente 4.000 empregos em 4 fábricas
- ✓ R\$ 400 milhões em impostos arrecadados em 2017
- ✓ Parte de uma cadeia de valor de aprox. R\$ 24 bilhões em 2017





# AIPC – O que fazemos?

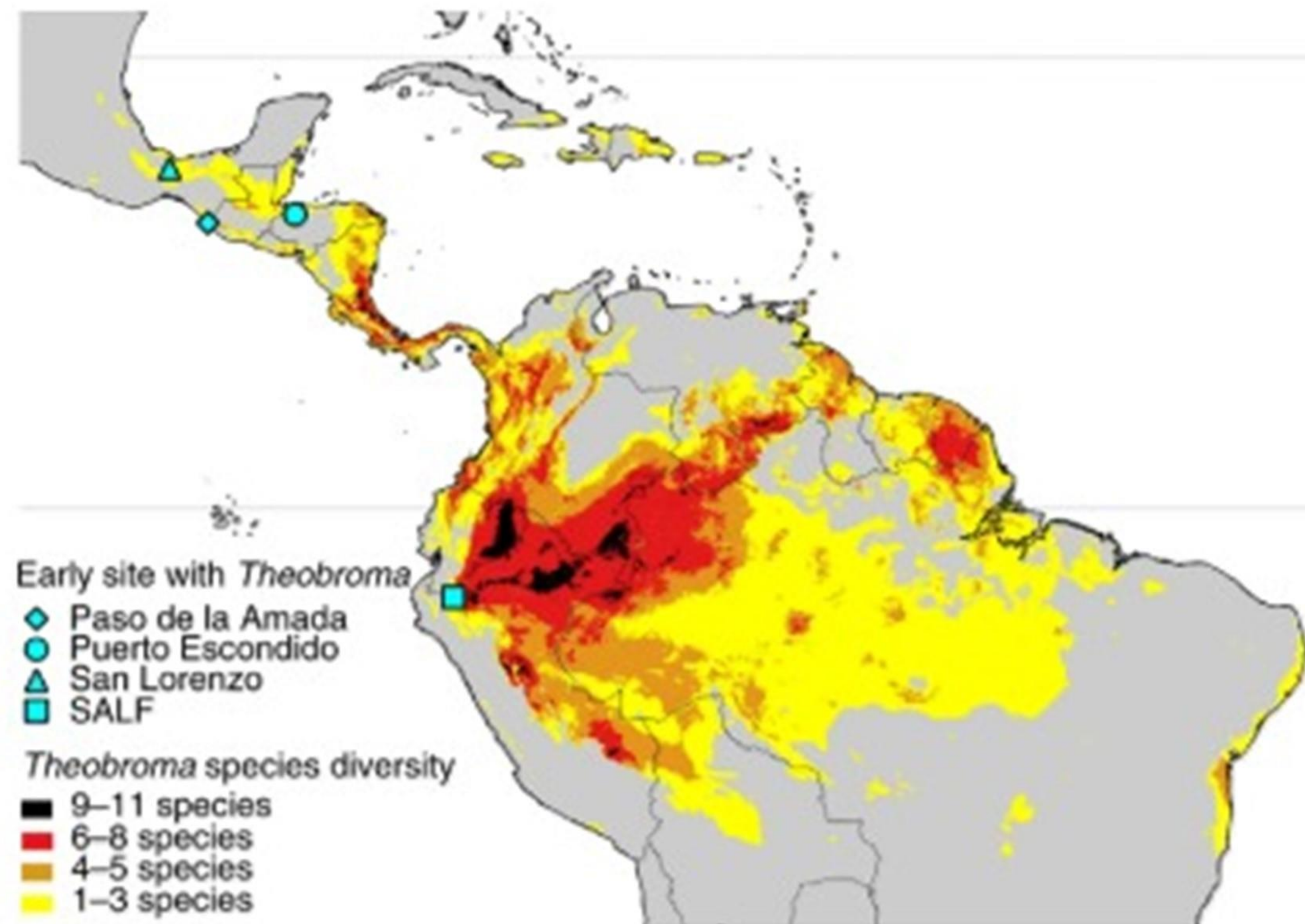




# Cacau - origens

## *Theobroma cacao*

- ✓ Nativo da Bacia Amazônica
- ✓ 22 espécies
- ✓ Um delas é o *T. cacao*
- ✓ Uma das poucas commodities nativas no Brasil!



Fonte: Biodiversity international – Evert Thomas



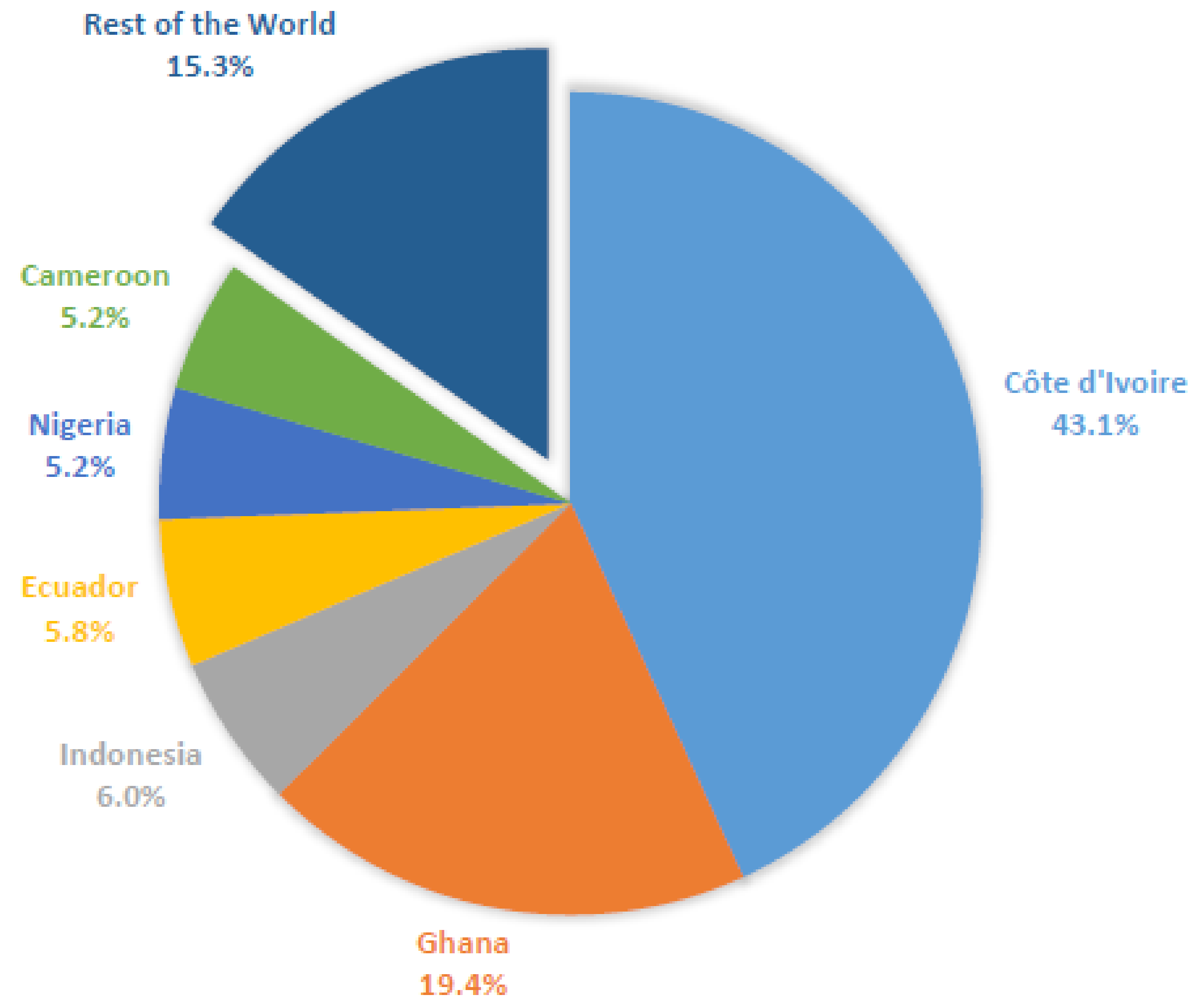
**AIPC**  
Associação Nacional das Indústrias  
Processadoras de Cacau

# Cacau

Onde está a produção?

Safra 2017/2018

- ✓ 5 milhões produtores
- ✓ 3,5 ha em média
- ✓ 520 kg/ha
- ✓ 73% em 4 países da África



# Desafio

## **Voltar a crescer, de forma sustentável**

- ✓ Mundo ainda muito dependente da África e buscando plano B
- ✓ Um dos maiores desafios do setor é desmatamento!
- ✓ América Latina – desmatamento x zero desmatamento x restauro
- ✓ Futuro pode ser aqui, mas hoje o olhar está no Equador
- ✓ Brasil vive altos e baixos, precisamos estabilizar
  - Não somos África, mas temos nossas mazelas – temos que nos juntar!



# Desafio

**Voltar a crescer, mas de maneira sustentável**

✓ Dobrar a produção nacional de cacau em 10 anos

Consumo crescente

Potencial de aumento de exportações

✓ E ainda...

Produzir e Restaurar

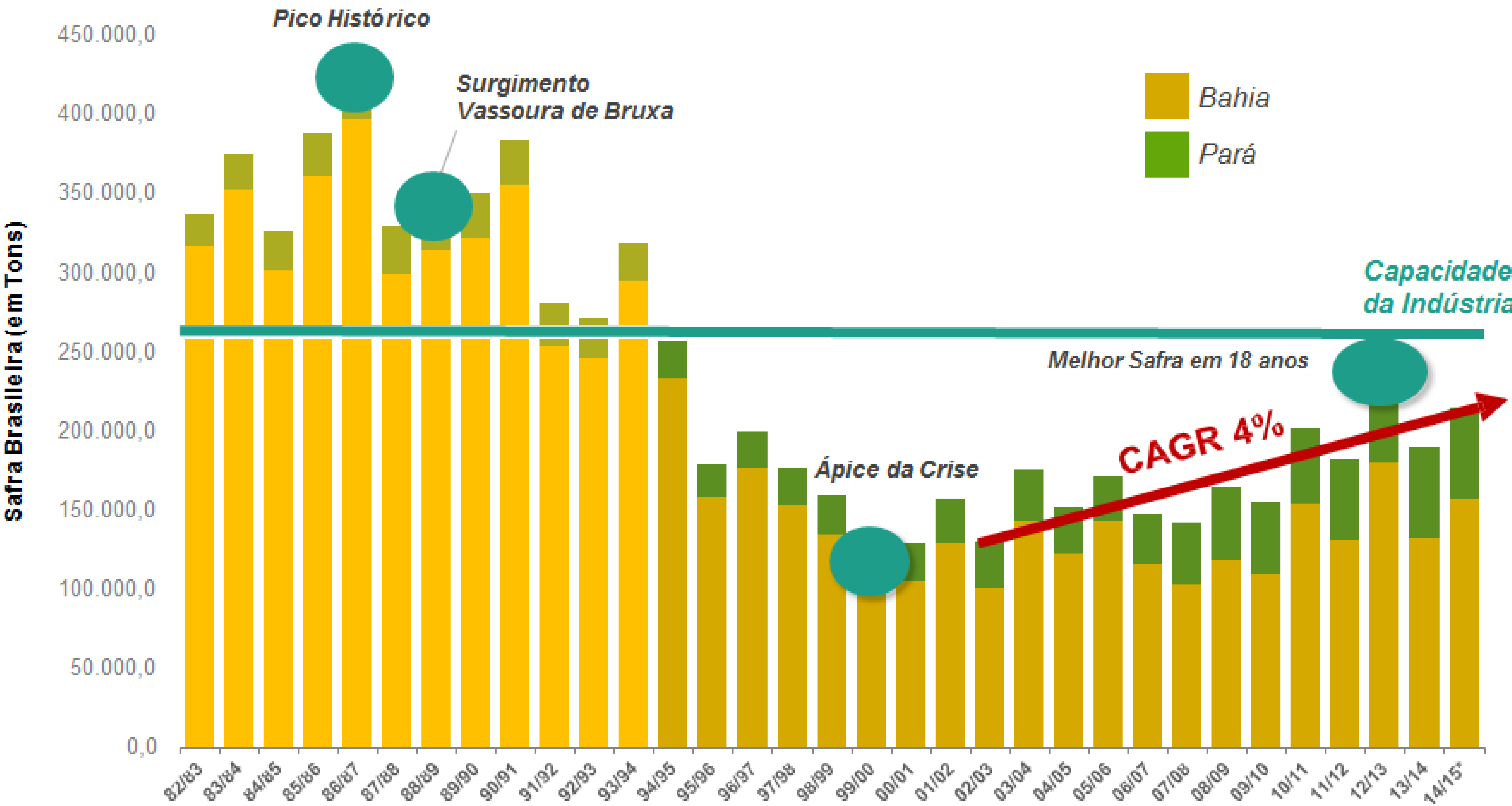
Quantidade com Qualidade



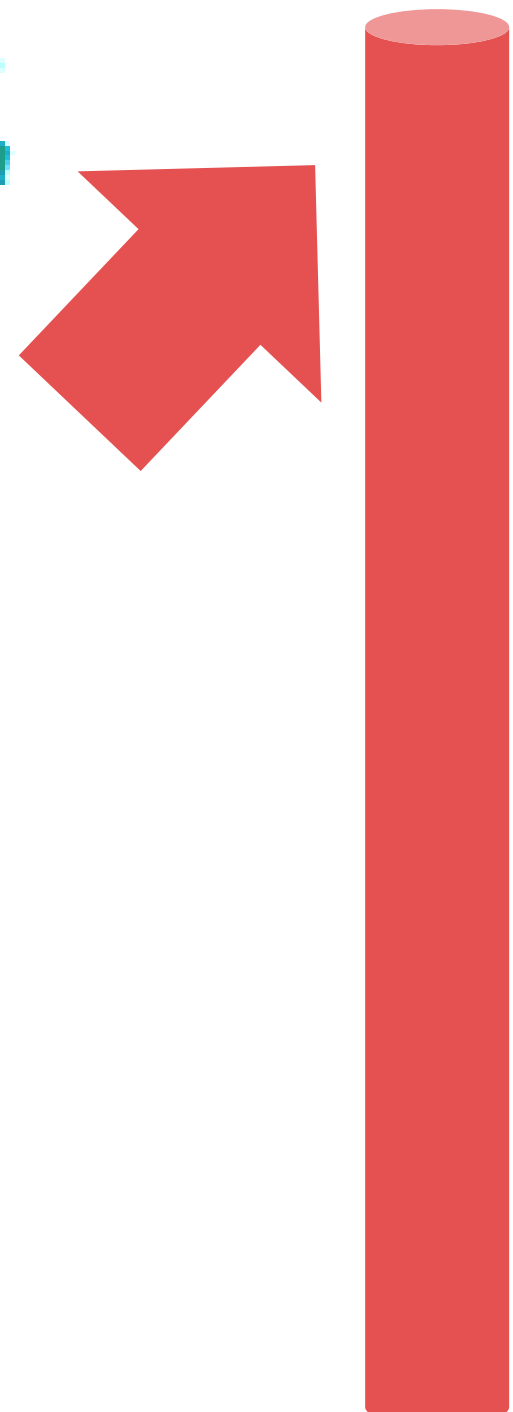


Pré 1995 : Superávit → exportação

1995 - Atual : Déficit → importação



Meta de 300 mil t Em 5 anos



Cenário: superávit / exportação

Cenário: deficitário/importação (1995 - Atual)

\*Fonte: COMCAUBA - Dimensionamento AIPC

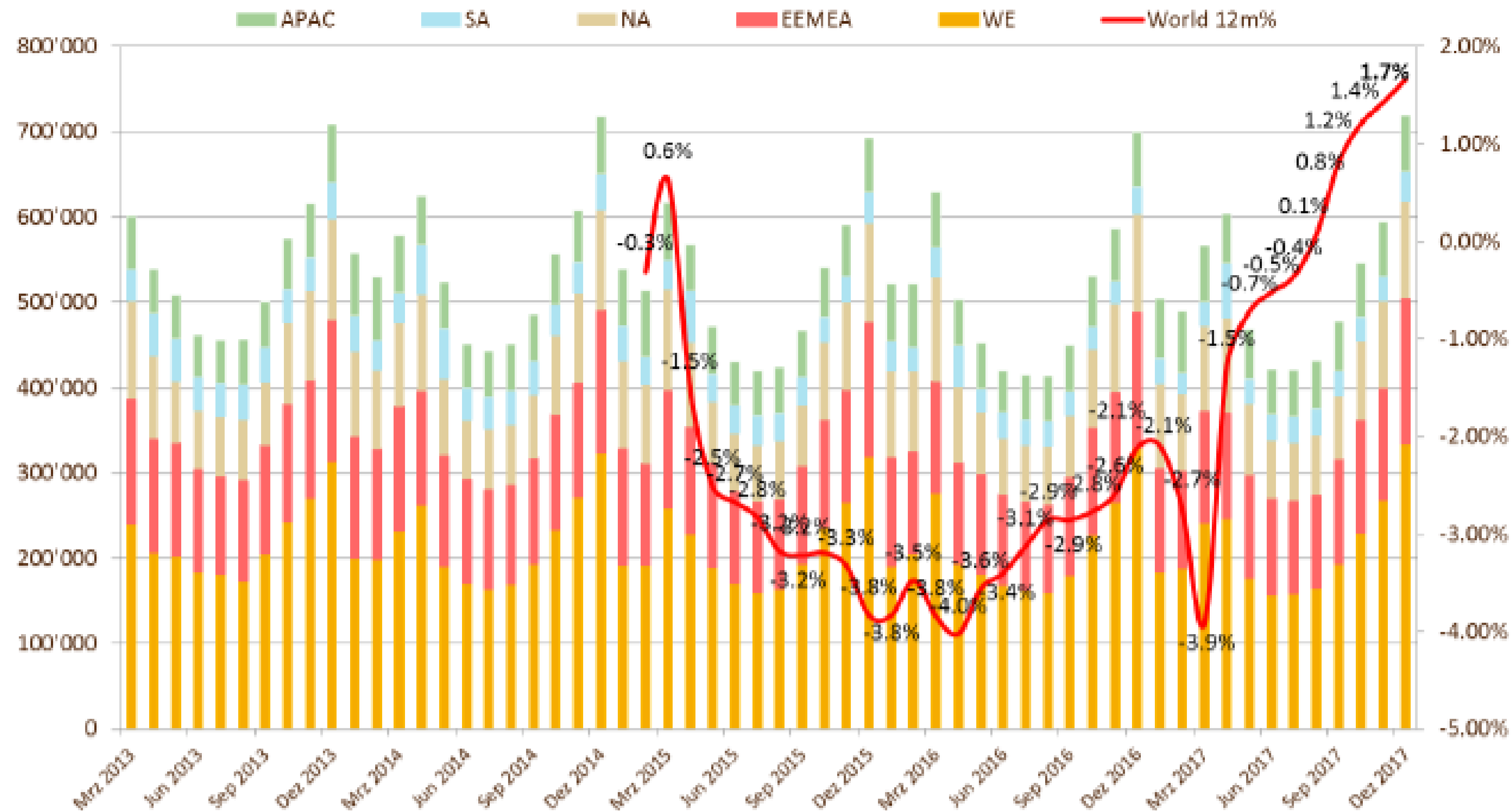


# Chocolate

Mercado global de U\$ 100 bi → Crescimento de 1,7% (mundo)

## Sales of Chocolate Confectionery in the World

Nielsen monthly data since March 2013, in MT per region and in YoY % Worldwide

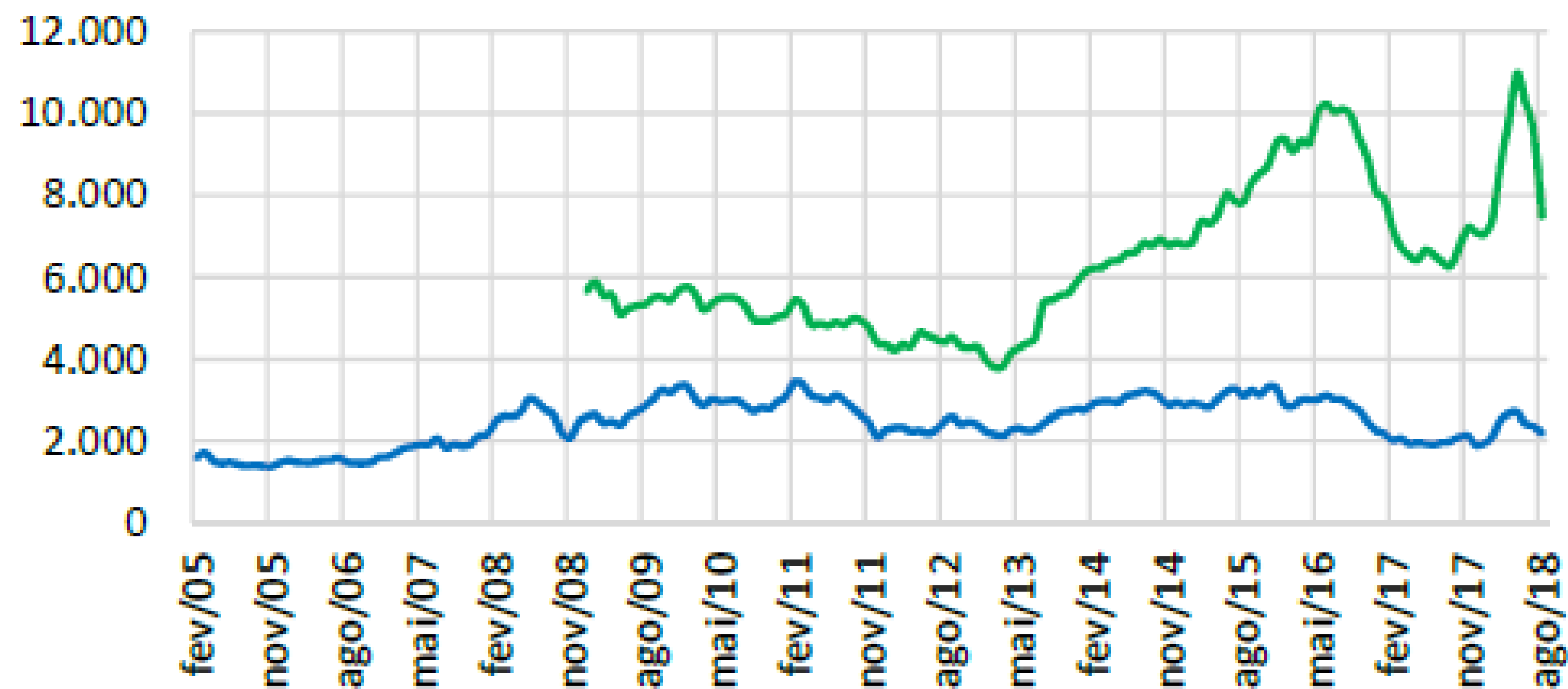


**AIPC**  
Associação Nacional das Indústrias  
Processadoras de Cacau



# Cacau – cotação Fev/2005 – Ago/2018

**Cacau:** Cotação em toneladas



**\$ 7.496**

---

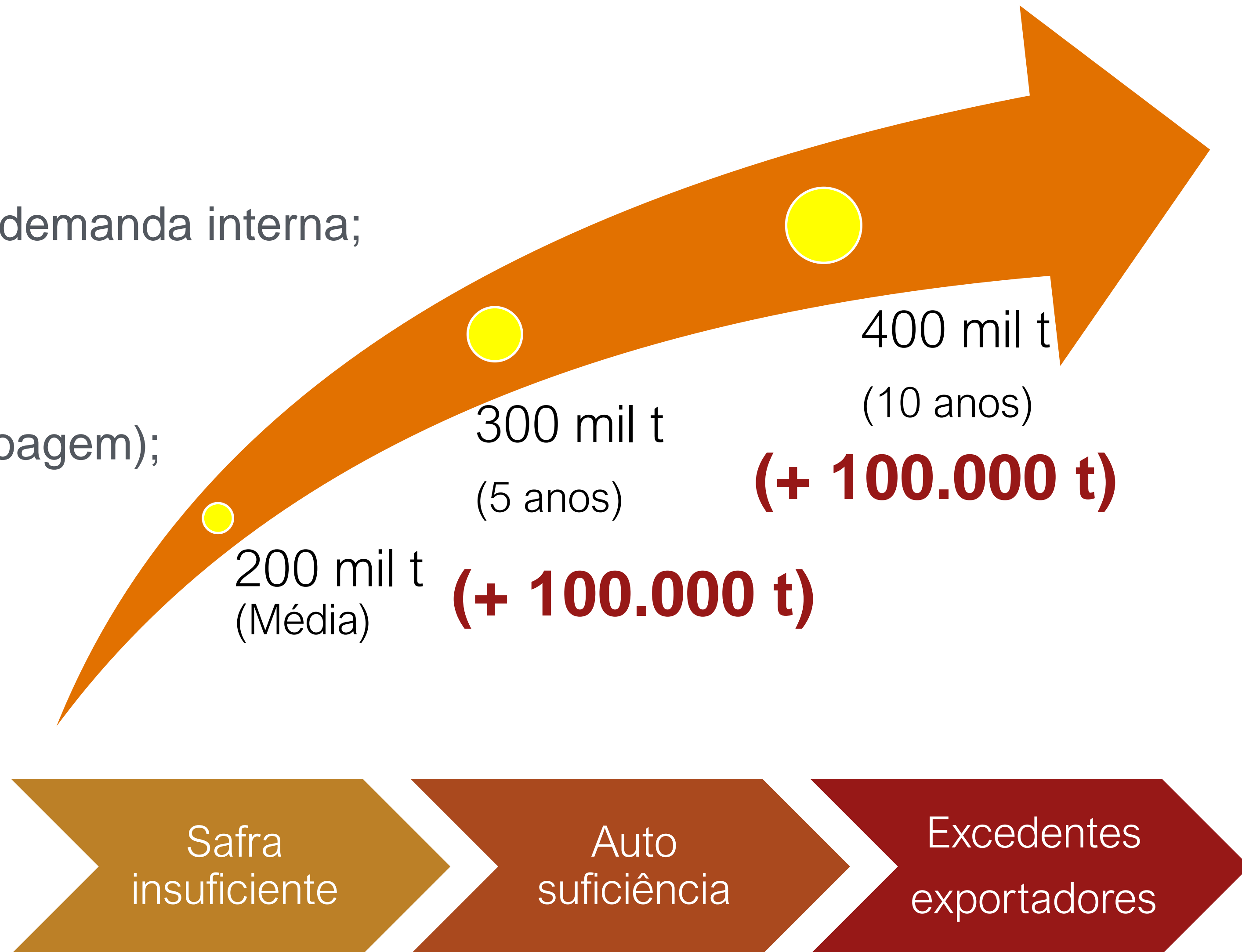
**USD 2.185**

	Internacional	Nacional
$\Delta$ % (m/m)	▼ -7,7	▼ -21,9
$\Delta$ % (a/a)	▲ 11,3	▲ 17,7
Média 2016	USD 2.850,8	\$ 9.485,4
Média 2017	USD 2.005,0	\$ 6.799,5
Média desde 2010	USD 2.670,8	\$ 6.464,3

Fonte: Bolsa de Nova Iorque (ICE) e CONAB (média dos preços dos Estados produtores (BA, PA, RO, ES e AM) ponderados pela participação de cada um na produção nacional.  
 Nota: % (m/m) equivale a variação do mês atual sobre o mês anterior. % (a/a) equivale a variação do mês atual sobre o mesmo mês do ano anterior.

# Plano para 2028

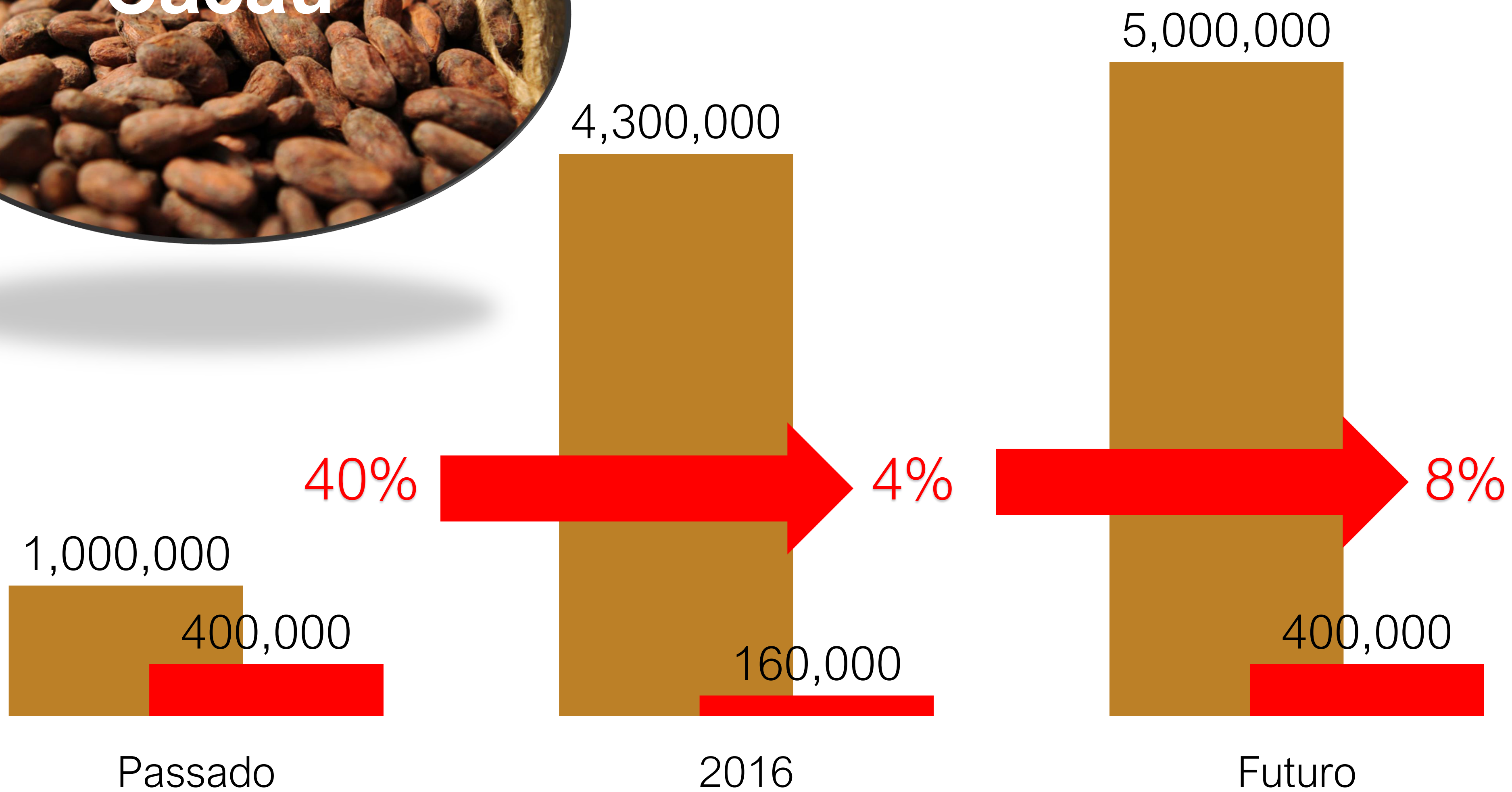
- Safra insuficiente – sequear para atender demanda interna;
- Consumo interno voltando a crescer;
- Existe demanda global;
- Existe capacidade instalada (275 mil t moagem);
- Parque nacional de moagem ocioso;
- Exige muito recurso (R\$, gente, tempo);
- Plano é desafiador, mas factível;



**Só uma coalização dará conta do desafio!**







**Desafio  
(2023)**

**+ou- 200.000 t → 300.000 t  
(+ 100.000 t)**

**Meta**

**Bahia  
40%**

**Pará  
40%**

**Novas  
fronteiras  
20%**

**Hipótese**

**Cabruca  
mais  
produtiva**

**Recuperar  
áreas  
degradadas**

**Extremo Sul  
da BA /  
Norte ES**

**RO / MT /  
RR / AC**

**Regional**

**+ 40.000 t**

**+ 40.000 t**

**+ 10.000 t**

**+ 10.000 t**





# Cacau 2018 → Lavoura de pequenos e médios

## Amazônia (PA > RO/MT)

Aprox. 190 mil ha

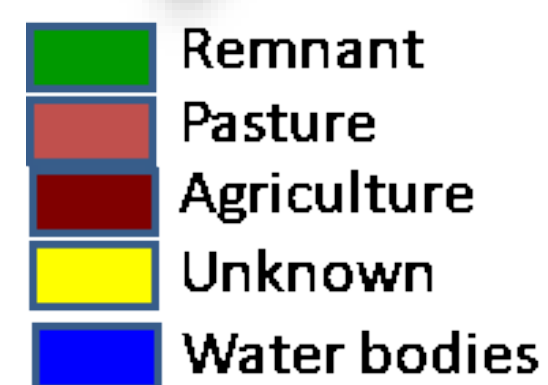
➤ 170 mil PA

(140 produção / 30 novos)

➤ 500 a 900 kg/ha

➤ SAF, Pleno Sol

➤ Pequenos



## Cerrado / Semi-Árido

Aprox. 5 mil ha

➤ BA, TO, CE, PE, SP

➤ Consórcio e Pleno Sol

➤ > 1.000 kg/ha

➤ Grandes

## Mata Atlântica (BA > ES)

Aprox. 450 mil ha

➤ 436 mil BA

➤ SAF (Cabruca) 75%

➤ Consórcio e Pleno Sol 25%

➤ 250 a 300 kg/ha

➤ Pequenos e Médios





# Cacau 2028 → Vários “mundos de cacau”

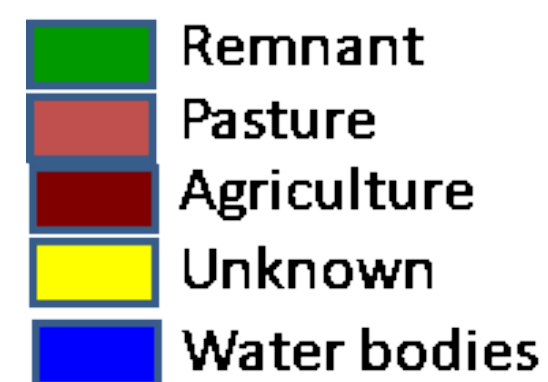
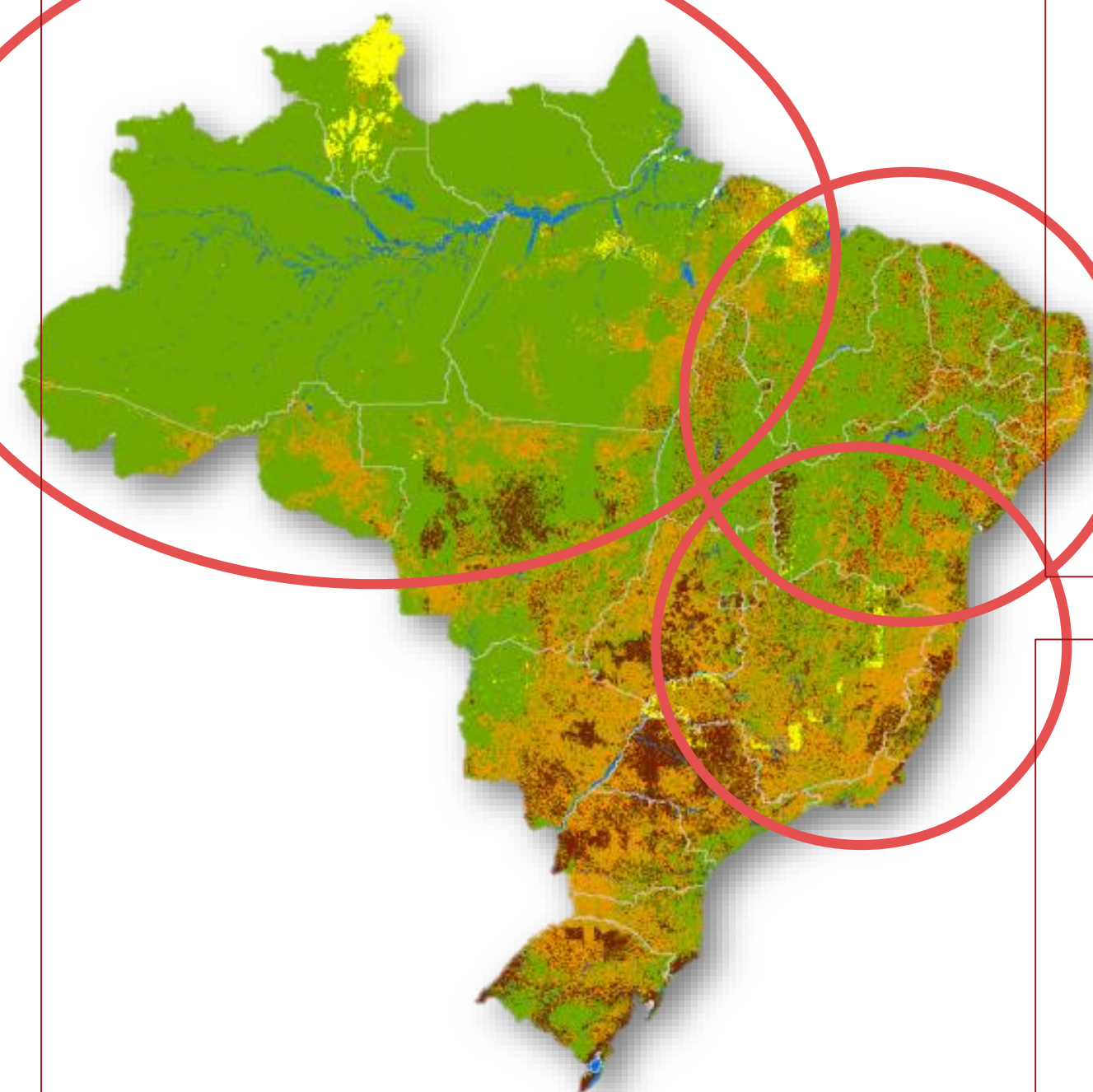
## Amazônia

PA

- + 200 mil ha / + 100 mil t
  - SAF's e Restauro
    - Híbridos
    - SAF's “familiar”
    - SAF's “plantation”
  - Recuperação APP/RL

RO / MT

- + 10 mil ha / + 10 mil t
  - Clonais
- Pequenos (assentados)



## Cerrado / Semi-Árido

+ 5 mil ha / + 10 mil t

- Oeste BA, TO, SP, NE
  - Pleno Sol
  - > 2.000 kg/ha
- Agricultores ou Fruticultores

## Mata Atlântica (BA > ES)

- Cabruca mais adensada (500 kg/ha / + 80 mil t)
- Consórcio e Pleno Sol no Extremo Sul (1 t/ha / + 20 mil t)





# Potencial na Amazônia

Recuperar pastagens degradadas com SAF's

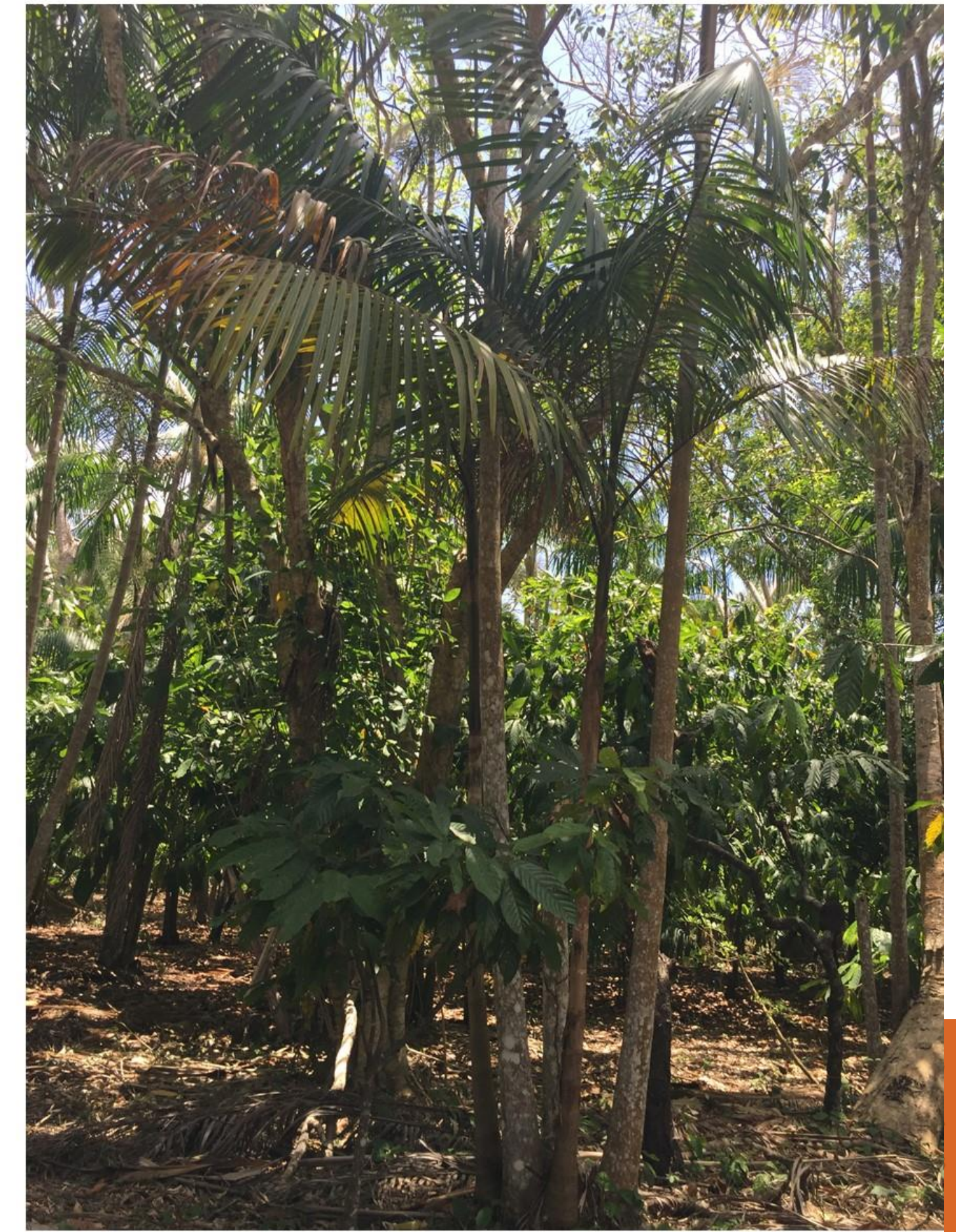
Novo Repartimento



São Félix do Xingu



Tomé Açu (SAFTA)





# Potencial na Amazônia

## Recuperar pastagens degradadas com SAF's

✓ Renda BAU R\$ 250,00 → SAF Cacau R\$ 2.500,00 (líquido por ha/ano)





# Potencial na Mata Atlântica

Recuperar as cabruças em SAF's viáveis

✓ Excesso de sombra → Menos produção e Mais doenças



**AIPC**  
Associação Nacional das Indústrias  
Processadoras de Cacau



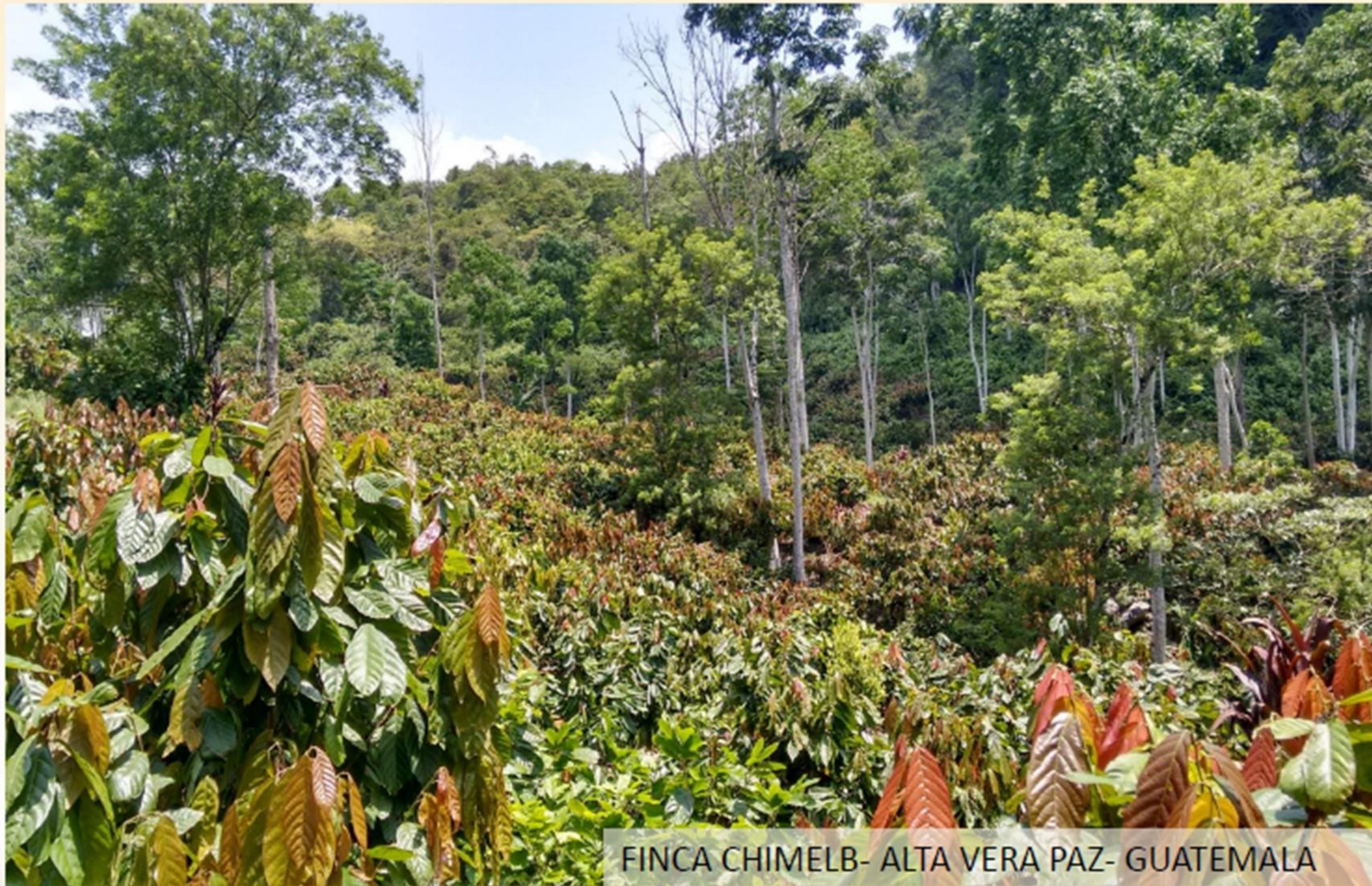
# Potencial na Mata Atlântica

Recuperar as cabruças em SAF's viáveis

Densidade

**CABRUCA PRODUTIVA**

Genética



Luminosidade

Nutrição

Manejo

Produção média

Cabruca tradicional

(> 200 árvores + 400 cacaueiros)

150 kg / ha / ano

X

Cabruca Manejada

(< 80 árvores + 600 cacau)

1.000 kg / ha / ano



**AIPC**  
Associação Nacional das Indústrias  
Processadoras de Cacau



# Como fazer isso?!



**AIPC**  
Associação Nacional das Indústrias  
Processadoras de Cacau



# Estratégia





# Criar um ambiente favorável

## Institucional → Fomentar coalisões e Fortalecer as existentes

- Globais → WCF / Cocoa Action, TFA 2020, ICRAF, ICCO
- Nacionais → Coca Action Brasil, CS MAPA, GT MDIC, Verena, Grupo P&D de Cacau & Chocolate (CIC, Unicamp, USP, FAEB...)
- Estaduais / Regionais → PCTSul (CIC), APL Cacau & Chocolate, Rotas do Cacau & Chocolate, Sincaol/FIEB, PCI MT
- Nova CEPLAC! → Centro de Excelência das Políticas para Lavoura Cacaueira
- Obs: Mídia → Globo “Agro é pop”, Band “Somos Agro”, AgroAnalysis

## Financeiro → Crédito (existente e “novo”) + Doações

- Nacional → ABC Cacau, Pronaf Cacau, P4F, Banco Mundial, BID, UN FCC,...
- Regional (Amazônia) → BNDES FundoAmazônia, MI/FNO, Green Bonds/CAF, KFW, IDH/PCI, GIZ,...
- Regional (Mata Atlântica) → MI/FNE

## Regulatório → Arcabouço favorável ao setor

- Internacional → ICCO, Acordos Internacionais de Comércio (Mercosul & UE)
- Nacional → Nova Ceplac, Acordo Ceplac-Embrapa, SAF no MAPA, Nova IN para importação mais segura, Agenda Pós CAR (PRA)
- Regional → Cabruca (BA), Cacau Floresta (PA/RO/MT), Dívida (BA,) ProCacau (MT/RO)





# Obrigado!



# AIPIC

Associação Nacional das Indústrias  
Processadoras de Cacau

*eduardo.bastos @aipc.com.br*