

*The Element of* **Possibility**<sup>™</sup>

# Restauração de Campos de Altitude após lavra de bauxita.

Paula Marlieri  
Supervisora de mineração – Alcoa



# Breve histórico...



1935 – Fundação da CGM  
(Companhia Geral de Minas)



1970 – Início das operações  
de produção de alumínio



Final da década de 70 – trabalhos  
pioneiros na recuperação de áreas  
mineradas

# Mineração nos dias atuais ...





Mineração  
Impacto  
ambiental



Biodiversidade e  
serviços ambientais

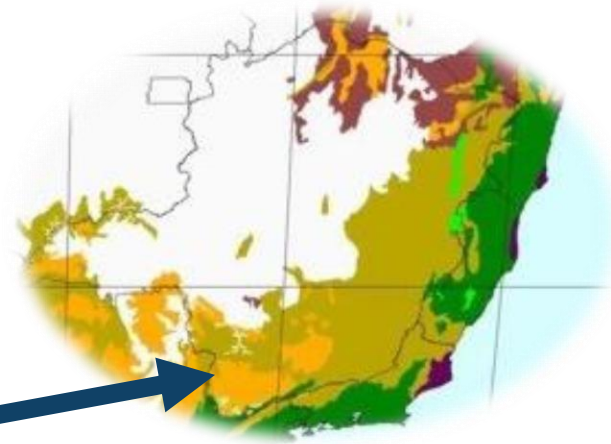
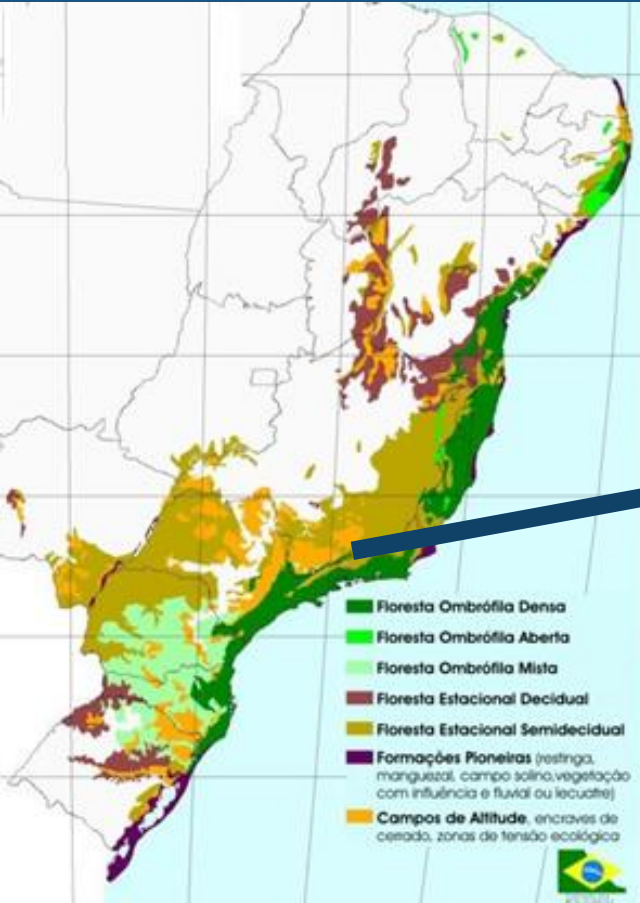


Paisagem



Solos

# Bioma Mata Atlântica : Campos de Altitude



71%

Das áreas planejadas para serem mineradas pela CGM possui esta vegetação

5  
Passado recente...



# Aplicação de recursos de maneira acertiva



**49ha áreas  
nativas**

**R\$1,56  
milhões**

**35ha  
Campos de  
Altitude**

**R\$140 mil**

## Início da recuperação de Campos de Altitude pela Alcoa Poços de Caldas – 2009



2009 primeira área recuperada com espécies nativas de Campos de Altitude.



## Campo de Altitude

- Picos de montanha do sudeste Brasileiro
- Gramíneas e arbustos
- Características climáticas que conferem singularidade às formações vegetais.



Em Poços de Caldas os campos de altitude encontram-se associados a jazidas minerais de bauxita. (BARROS,2014)

## *Aristida* sp.

- Alta luminosidade
- Stress hídrico
- Características climáticas que conferem singularidade às formações vegetais
- Em Poços de Caldas os campos encontram-se associados a jazidas minerais de bauxita.



O gênero *Aristida* possui espiguetas unifloradas associadas a lemas triaristados.

# Campos de Altitude : metodologia de plantio



3  
Aristida sp.



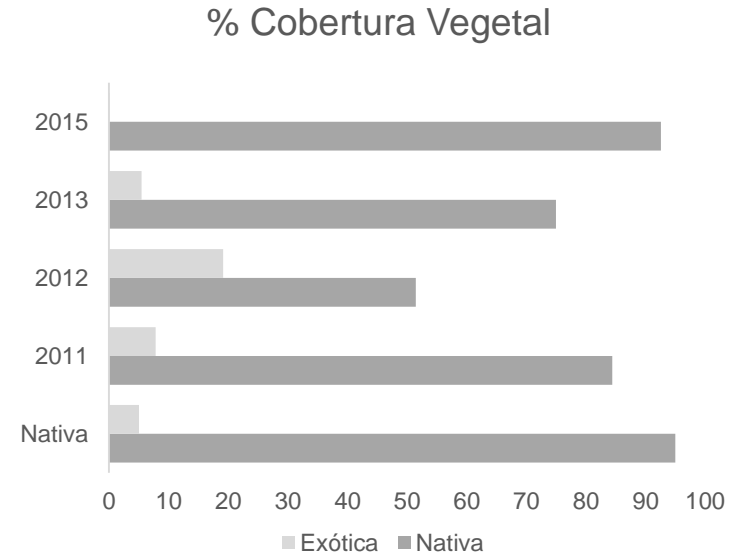
## Análise de cobertura Vegetal



**Gabarito de pvc 1m<sup>2</sup> para avaliar porcentagem de cobertura vegetal.**



**Área recuperada**



# Campo de Altitude nativo



# Campo de Altitude em processo de restauração



Restoration in 2015

# Campo de Altitude em processo de restauração



# Campo de Altitude em processo de restauração





# Campo de Altitude em processo de restauração



# Campo de Altitude em processo de restauração



# Campo de Altitude em processo de restauração



# Campo de Altitude em processo de restauração





# Obrigada !

[paula.marlieri@alcoa.com](mailto:paula.marlieri@alcoa.com)

*The Element of **Possibility***<sup>™</sup>

